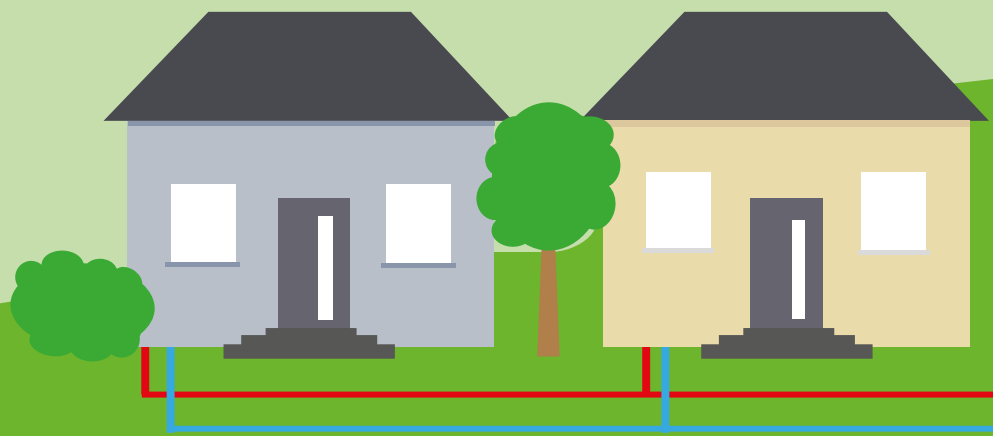
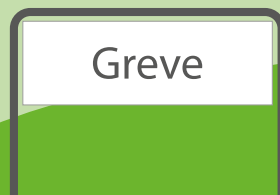


# FJERNVARMEN ER PÅ VEJ

## Oplysninger om indføring og tilslutning af fjernvarme i parcelhuse og rækkehuse

På de følgende sider kan du få gode råd og forklaringer på de forskellige arbejdsopgaver, der skal udføres, når du skal have installeret fjernvarme.



## Før vi kommer og graver

Greve Fjernvarme kontakter dig for at aftale et besøg hjemme hos dig. Ved stikaftalen besigtiger vi din grund og aftaler sammen med dig, hvor fjernvarme stikledning skal placeres på din grund og føres ind til husmuren.

Stikaftalen er en aftale mellem dig og Greve Fjernvarme, men den er også en slags 'vejledning', så entreprenøren ved, hvor der skal graves, og hvor der ikke må graves. Derfor er det vigtigt at oplyse os om alle relevante informationer, du kan komme i tanke om. Til sidst skal du underskrive stikaftalen.



I forbindelse med fastsættelse af stikledningens placering er det vigtigt, at du oplyser os om dit eventuelle kendskab til placeringen af ledninger eller andre nedgravede genstande på din grund, inden gravearbejdet påbegyndes. Hvis du har kendskab til eventuelle skjulte installationer i gulv og sokkel, bedes du også at informere teknikeren om dette.



## Når vi graver

Sørg for at fjerne planter, løg m.m., som du gerne vil bevare.

Vi fjerner fliser, beton eller større beplantning og sørger for reetablering af de berørte arealer på grunden.

Der graves en lille rende igennem haven eller indkørslen fra vejen hen til huset, hvori stikledningen placeres typisk i 60 - 70 cm dybde.

Vi placerer to hovedhaner i et lille skab uden for husmuren, lige før stikledningen føres igennem muren.

Du kan ikke altid parkere din bil i indkørslen mens gravearbejdet står på, men vi sørger for at du altid kan komme til dit hus på forsvarligvis til fods. Er der særlige omstændigheder f.eks. hvis du er kørestolsbruger, skal du informere os eller entreprenøren herom, så finder vi en løsning.



## Fjernvarmen skal måles - og der skal tryk på fjernvarmerørene

Umiddelbart efter hovedhanerne installerer vi måleren til dit fjernvarmeanlæg. Måleren placeres, så den er nem at aflæse og udskifte. Måleren skal tilsluttes en 230V strømforsyning.

Måleren er en energimåler, der består af en flowdel og en fjernaflæst målerenhed, hvor du også manuelt kan se dit forbrug.

Før dit fjernvarmeanlæg kan tilsluttes skal vi gennemføre en trykprøvning. En trykprøvning er en test af om alt fungerer som det skal, og intet er utæt.



## Fjernvarmeanlæg sættes op

Er du tilmeldt vores abonnementsordning udfører vores VVS'er installationen af anlægget. Fjernvarmeanlægget er Greve Fjernvarmes ejendom og installeres iht. vores installationsvejledning og leveringsbestemmelers for abonnementsordning.

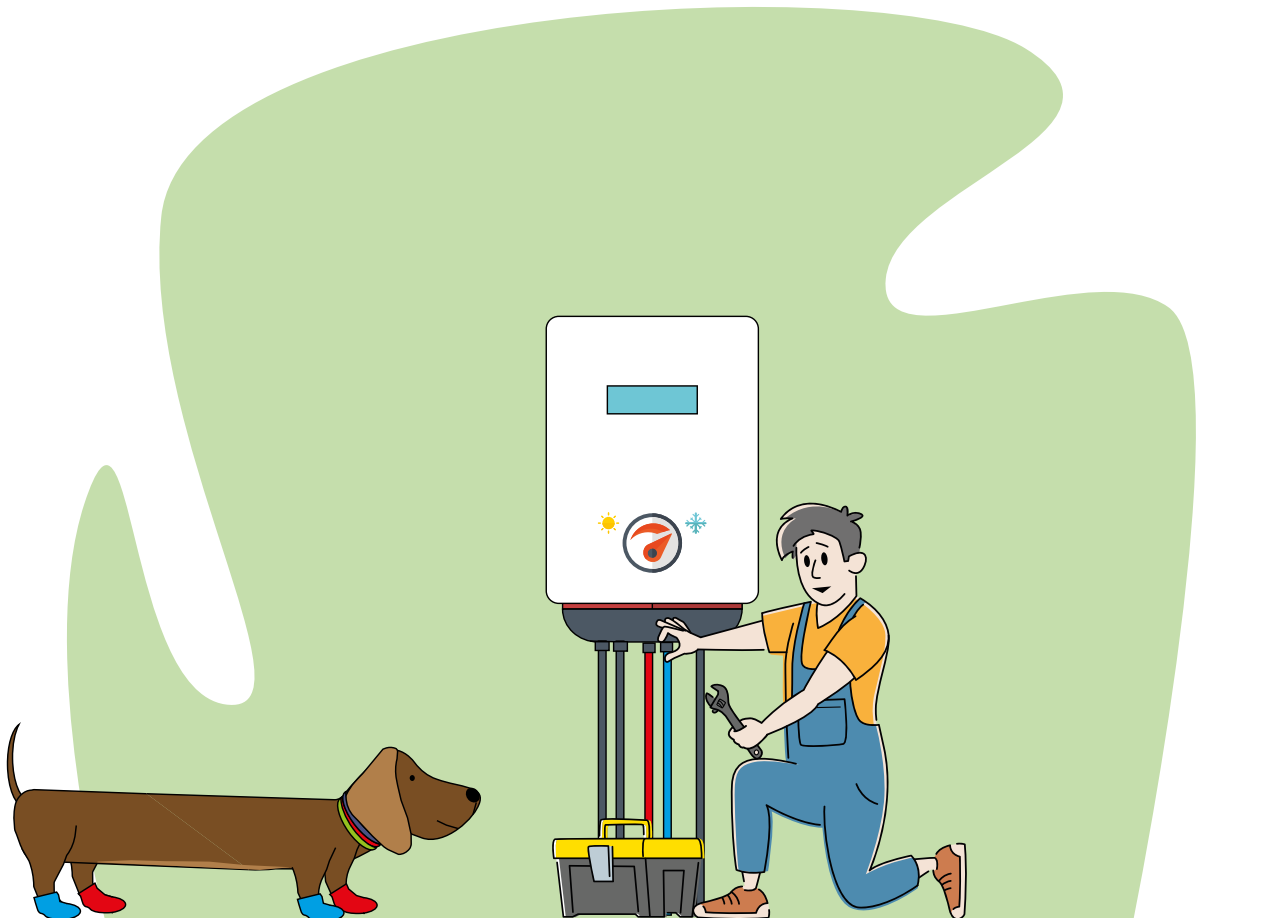
Fjernvarmeanlægget installeres umiddelbart efter stikledningens indføring i boligen, eller så tæt som muligt. Typisk sidder anlægget der, hvor dit gamle varmeanlæg sidder. Greve Fjernvarme fastsætter placering af anlægget og rørføringen fra hovedhanerne frem til fjernvarmeanlægget efter aftale med ejeren af ejendommen. Ønsker ejeren en alternativ rørføring afholdes ekstraomkostninger i denne forbindelse af ejeren.

Du skal sørge for, at der er fri og ubesværet adgang, og at der er god plads til installation af anlægget og til servicebesøg efterfølgende.

VVS-installatøren indstiller dit fjernvarmeanlæg, så du får den bedste udnyttelse af varmen.

Inden der åbnes op for varmen, tjekker Greve Fjernvarme anlægget for at sikre, at installationen er udført korrekt.

Køber du dit eget fjernvarmeanlæg, skal du selv kontakte en VVS'er der kan sætte anlægget op. På vores hjemmeside finder du vores installationsvejledning, som VVS'eren skal bruge.



## Når du bruger fjernvarme

Du får en regning fra Greve Fjernvarme 4 gange om året, hvert kvartal. Det betyder, at der betales forud for forbruget for 3 måneder ad gangen. Ved udgangen af året modtager du en årsopgørelse, hvor det faktiske forbrug fremgår i MWh og i kroner.

Du kan selv følge dit varmeforbrug via app'en EForsyning eller ved at logge på [Min Side](#) på vores hjemmeside [www.grevefjernvarme.dk](http://www.grevefjernvarme.dk)

Har du valgt vores abonnementsordning, kontakter vi dig, når det er tid til et servicebesøg, det sker typisk hvert 2. år.

Skulle du mod forventning få problemer med fjernvarmen, er vi altid parate med gratis råd og vejledning.

Hvis du vil læse mere om hvordan du sikrer den bedste udnyttelse af din varme, så læs mere på vores hjemmeside.

